

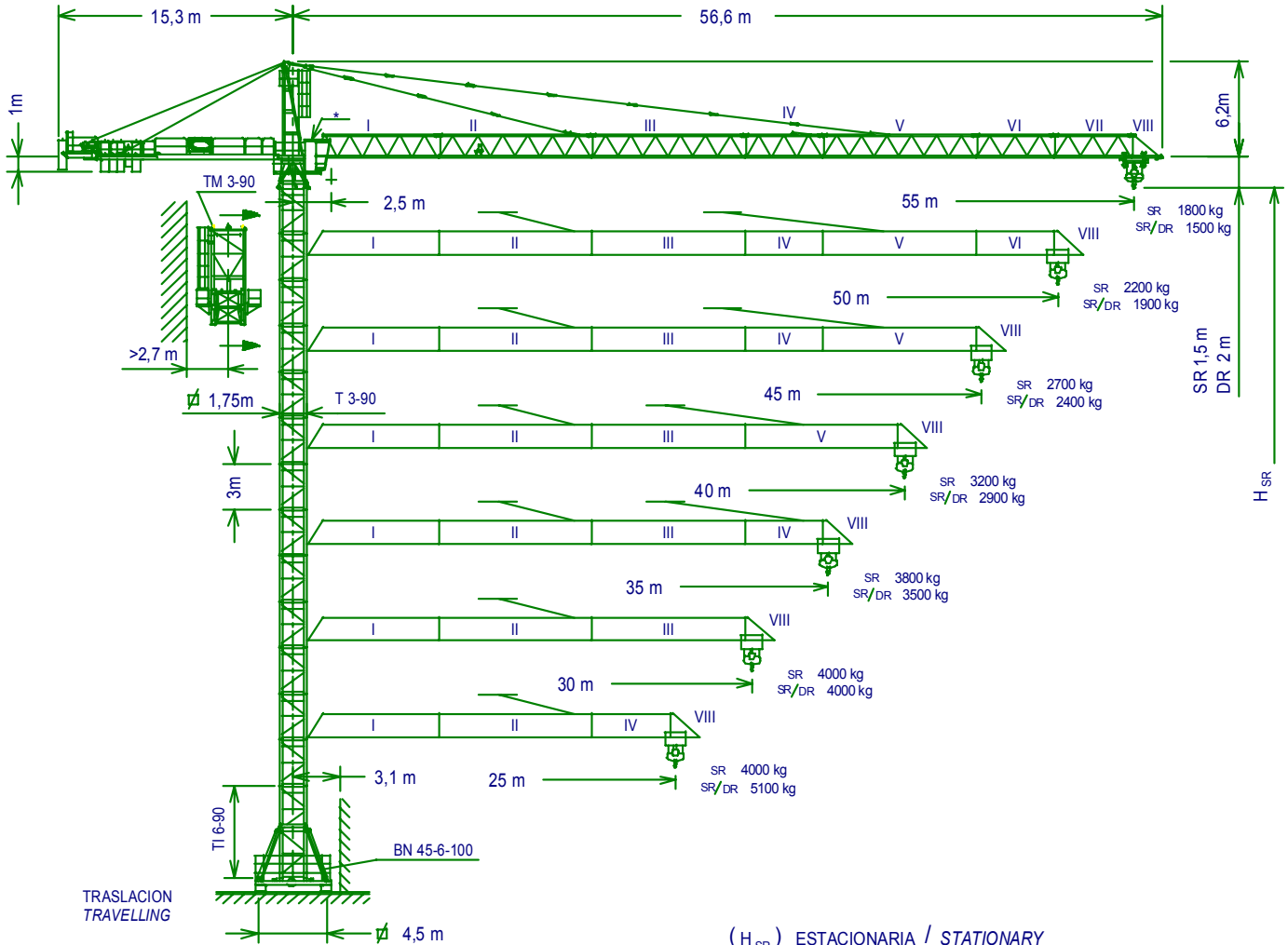
GRUA TORRE TOWER CRANE

J110N

UNE 58-101-92
FEM 1001-87
Directivas de nivel de potencia acústica / Sound power level directives
84/534/CEE & 87/405/CEE
Directivas de máquinas / Machinery directives
89/392/CEE & 91/368/CEE

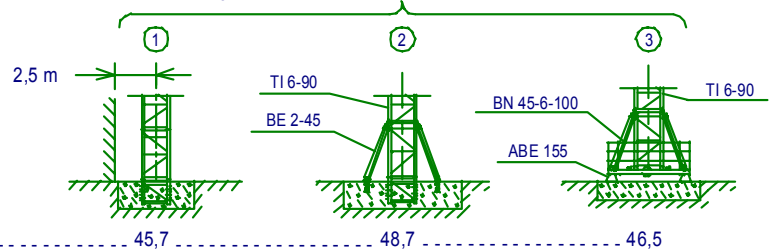
SISTEMA DE CALIDAD CERTIFICADO SEGUN
QUALITY ASSURANCE SYSTEM CERTIFIED ACCORDING TO

UNE-EN-ISO 9001



TRASLACION
TRAVELLING

(H_{SR}) ESTACIONARIA / STATIONARY



* Cabina opcional
Optional cabin

H_{DR} = H_{SR} - 0,5

H_{SR} = Altura máxima bajo gancho
sin arristrar (m)
Maximum height under hook
without fastening

TM 3-90	133.35.000	BE 2-45	133.22.000
T 3-90	133.32.000	BN 45-6-100	145.20.500
TI 6-90	133.30.000	ABE 155	201.23.000

LASTRES INFERIORES / LOWER BALLAST

Tramo torre 3m 3m tower sections	Hasta 4 tramos Up to 4 sections	Hasta 8 tramos Up to 8 sections	Hasta 11 tramos Up to 11 sections	Hasta 13 tramos Up to 13 sections
Altura bajo gancho (m) Height under hook (m)	19,7	31,7	40,7	46,7
Lastre base (kg) Base ballast (kg)	36000	48000	60000	72000



JASO EQUIPOS DE OBRAS Y CONSTRUCCIONES, S.L.

Fecha / Date: 24-11-04 - Reservado el derecho a modificaciones sin previo aviso / Subject to modification, without previous warning

SR1-SR2 (kg)		Cargas máximas / Maximum loads SR1-SR2 — 3000-4000								3000-4000 a
		Alcance del gancho (m) Hook reach (m)								
		55	50	45	40	35	30	25	25	
PLUMA JIB	55 m	1800	2025	2300	2640	3000-3080	3000-3665	3000-4000	35,8-27,7 m	
	50 m	—	2200	2495	2860	3000-3330	3000-3960	3000-4000	38,4-29,7 m	
	45 m	—	—	2700	3000-3090	3000-3595	3000-4000	3000-4000	41,1-31,8 m	
	40 m	—	—	—	3000-3200	3000-3720	3000-4000	3000-4000	40-32,8 m	
	35 m	—	—	—	—	3000-3800	3000-4000	3000-4000	35-33,4 m	
	30 m	—	—	—	—	—	3000-4000	3000-4000	30 m	
	25 m	—	—	—	—	—	—	3000-4000	25 m	

SR1/DR1 (kg)		Cargas máximas / Maximum loads SR1/DR1 — 3000/6000								3000/6000 a	
		Alcance del gancho (m) Hook reach (m)									
		55	50	45	40	35	30	25	20		15
PLUMA JIB	55 m	1500	1715	1980	2305	2730	3000 / 3290	3000 / 4080	3000 / 5260	3000 / 6000	32,4 / 17,78 m
	50 m	—	1900	2185	2540	2990	3000 / 3600	3000 / 4450	3000 / 5725	3000 / 6000	34,9 / 19,2 m
	45 m	—	—	2400	2780	3000 / 3270	3000 / 3925	3000 / 4840	3000 / 6000	3000 / 6000	37,6 / 20,6 m
	40 m	—	—	—	2900	3000 / 3405	3000 / 4085	3000 / 5030	3000 / 6000	3000 / 6000	38,9 / 21,3 m
	35 m	—	—	—	—	3000 / 3500	3000 / 4190	3000 / 5160	3000 / 6000	3000 / 6000	35 / 21,8 m
	30 m	—	—	—	—	—	3000 / 4000	3000 / 4930	3000 / 6000	3000 / 6000	30 / 21 m
	25 m	—	—	—	—	—	—	3000 / 5100	3000 / 6000	3000 / 6000	25 / 21,6 m

SR2/DR2 (kg)		Cargas máximas / Maximum loads SR2/DR2 — 4000/8000								4000/8000 a	
		Alcance del gancho (m) Hook reach (m)									
		55	50	45	40	35	30	25	20		15
PLUMA JIB	55 m	1500	1715	1980	2305	2730	3290	4000 / 4080	4000 / 5260	4000 / 7235	25,4 / 13,7 m
	50 m	—	1900	2185	2540	2990	3600	4000 / 4450	4000 / 5725	4000 / 7850	27,4 / 14,7 m
	45 m	—	—	2400	2780	3270	3925	4000 / 4840	4000 / 6210	4000 / 8000	29,5 / 15,8 m
	40 m	—	—	—	2900	3405	4000 / 4085	4000 / 5030	4000 / 6450	4000 / 8000	30,5 / 16,4 m
	35 m	—	—	—	—	3500	4000 / 4190	4000 / 5160	4000 / 6615	4000 / 8000	31,2 / 16,8 m
	30 m	—	—	—	—	—	4000	4000 / 4930	4000 / 6325	4000 / 8000	30 / 16,1 m
	25 m	—	—	—	—	—	—	4000 / 5100	4000 / 6540	4000 / 8000	25 / 16,6 m

CARACTERISTICAS DE MECANISMOS / MECHANISMS FEATURES

Para 480 V Potencias y velocidades: 20% más.
For 60 Hz Powers and speeds: 20% more.

MECANISMOS MECHANISMS	* opcional optional	Todos los mecanismos pueden convertirse en DR cambiando el carro y gancho. En versión DR las cargas se duplican y tanto las velocidades y recorrido maximo gancho se reducen a la mitad. All of mechanism can change into DR, just changing the trolley and the hook. In DR version loads are the double ones and the speed is reduced to the half value.			
	EC3380 SR1	EC3360 SR2	* EC2556 SR1	* EC2544 SR2	* EC4880 SR2
kW	24,3		18,4		35,3
VELOCIDADES SPEEDS	SR 1 1500 kg 3000 kg	80/40/8 m/min 40/8 m/min	SR 1 1500 kg 3000 kg	56/28/7 m/min 28/7 m/min	2000 kg 4000 kg 80/40/10 m/min 40/10 m/min
Max. recorrido gancho Maximum hook course	SR 1 SR 2	136 m en 3 capas / layers 240 m en 5 capas máx. / max. layers 102 m en 3 capas / layers 272 m en 7 capas máx. / max. layers	SR 1 SR 2	136 m en 3 capas / layers 240 m en 5 capas máx. / max. layers 102 m en 3 capas / layers 272 m en 7 capas máx. / max. layers	SR 2 172 m en 3 capas / layers 298 m en 5 capas máx. / max. layers
MECANISMOS MECHANISMS					
kW	TG1 125VF	OG1508 VF	TC460VF	TH1210	
VELOCIDADES SPEEDS	2x4	2 x 5,5	3	9,2	
VELOCIDADES SPEEDS	0...25 m/min	0...0,16 0,16...0,4 0,4...0,8 r.p.m.	0... 15 15...30 30...60 m/min	1 m/min	
400 V 50Hz	Potencia necesaria con... Required power with...		EJ 2556A = 40,4 kW EJ 3380A = 46,3 kW	EL 4880C = 57,3 kW	
<p>Importante: A medida que la altura bajo gancho aumenta, disminuye la capacidad de carga de la grúa. Para alturas superiores a la autoestable consultar a JASO EQUIPOS DE OBRAS Y CNES, S.L. Important: When the height under hook increases, the hoisting load will decrease. If the height under hook is higher than the free standing height, consult to JASO EQUIPOS DE OBRAS Y CNES, S.L.</p>					



DENOMINACION <i>DENOMINATION</i>		L (m)	A (m)	H (m)	Peso (kg) <i>Weight (kg)</i>				
Torre <i>Tower section</i>	TI 6-90 T 6-90 T 3-90			6,235	2,095	2,095	2500		
		6,235	1,796	1,796	2280				
		3,235	1,796	1,796	1211				
Torre asiento de pista, Base punta de torre y Orientación. <i>Slewing table, Tower head base and Slewing mechanism</i>				3,390	2,060	2,150	3400		
Punta de torre <i>Tower head</i>				6,090	1,915	1,930	1520		
Conjunto asiento pista+punta torre+orientación <i>Slewing table assembly+Tower head+slewing mechanism</i>				8,370	2,615	2,720	4920		
Tramo de pluma <i>Jib section</i>	I II III IV V VI VII Punta pluma / <i>Jib end</i>			8,665	1,365	1,675	1040		
				10,160	1,226	1,630	1270		
				10,160	1,226	1,560	840		
				5,270	1,226	1,630	495		
				10,160	1,226	1,630	695		
				5,260	1,226	1,550	325		
				5,270	1,226	1,545	295		
Polipasto <i>Hook assembly</i>		SR DR			0,990	0,200	1,067	214	
Carro <i>Crab</i>			SR DR			2,005	1,665	1,525	225
Contrapluma con plataformas <i>Counterjib with platforms</i>				11,950	1,490	0,709	2495		
Soporte y elevación <i>Support and hoisting</i>		EJ 2556A EJ 3380 EL 4880B			2,345	2,360	1,700	2480	
Plataforma y cabina <i>Platform and cabin</i>					3,760	1,650	2,340	820	
Base grúa <i>Crane base</i>			Estacionaria III / <i>Stationary III</i> Traslación / <i>Travelling</i>	Diagonal Diagonal			3,330	1,165	0,980
			Larguero unión diagonales <i>Diagonals joining crossbar</i>			3,720	1,165	0,980	1308
			Tirante <i>Tie</i>			1,570	0,100	0,140	52
						5,050	0,240	0,380	408
Contrapeso <i>Counterweight</i>		Grande / <i>Big</i> Pequeño / <i>small</i>			1,080	0,500	2,025	2360	
Lastre <i>Ballast</i>					1,080	0,500	1,305	1500	
Torre de montaje <i>Jacking cage</i>				6,420	2,535	2,410	3080		

CONTRAPESOS / <i>COUNTERWEIGHTS</i>							
PLUMA / <i>JIB</i>	55	50	45	40	35	30	25
SR							
SR / DR							
Total (kg)	13300	11800	11800	9440	9440	6220 7080	4720 6220



